



SD900系列 光纤多路复用器

特点：

- 通过一对光纤传送1路、4路或8路E1、以太网和异步数据
- E1接口符合G.703等ITU标准
- 可增加第二路光纤接口，提供光纤备份功能
- 支持多种环回测试功能，便于系统维护
- 非易失存储的软件设置
- 远端监视与设置
- LCD前面板，易于设置，即时状态显示

应用：

- 点对点E1、以太网和异步数据传输
- 移动通信基站信号传输
- 交换机局间中继
- 光纤接入网及光纤用户环路系统
- 寻呼台数据或数字信号传输

SD900系列光纤多路复用器，是为在一对单模或多模光纤上传输最多8个E1数据通道而设计的，并可额外提供一个以太网网桥接口和一个异步数据接口。独特的设计使得SD900系列光纤多路复用器能以较低的成本实现了E1、以太网和异步数据等电信号与光信号之间的相互转换功能，用以提供一种简单实用的光纤传输网络系统。

SD900系列光纤多路复用器可以广泛地应用于E1电路的点对点的连接，例如交换机的局间中继、移动通信基站的信号传输、用户小交换机PABX的连接、用户光纤接入等。

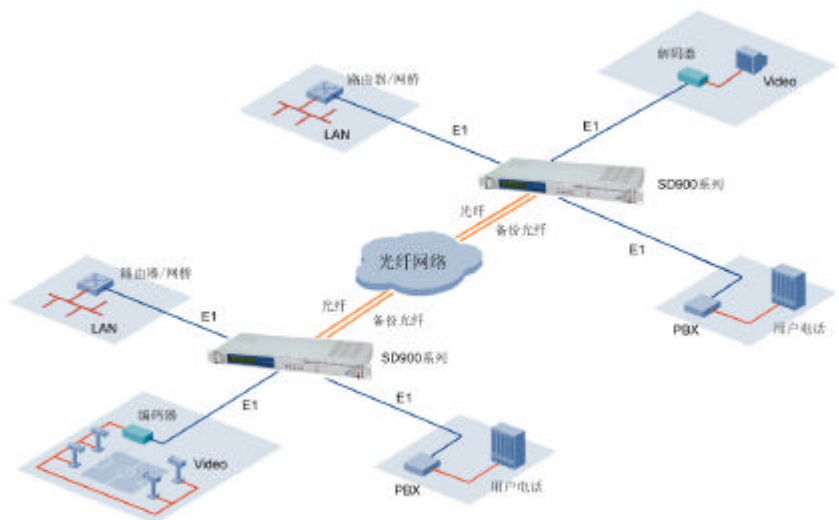
针对用户的不同需要，SD900系列光纤多路复用器目前共有四个型号，其中一个模块化设计的型号和三个非模块化的型号：

非模块化型号

- SD901 小型机箱，可提供1路E1和1路异步数据复接的光纤复用器
- SD904 1U、19英寸机箱，可提供4路E1、1路以太网网桥和1路异步数据复接的光纤复用器，可在工厂增加第二路光纤接口提供光纤备份功能和在工厂升级到8路E1接口
- SD908 1U、19英寸机箱，可提供8路E1、1路以太网数据和1路异步数据复接的光纤复用器，可在工厂增加第二路光纤接口提供光纤备份功能。

模块化型号

- SD918 1U、19英寸模块化机箱，可提供1路以太网数据、1路异步数据和2个可选用户模块插槽的光纤复用器，可增加第二个光纤接口模块提供光纤备份功能。



煜菱通讯

www.ulinkcom.com

模块化设计的SD918可提供2个模块插槽，可提供的模块有：

- 2路/4路E1接口模块
- 2路E1接口加上1路V.35/X.21/RS449/RS530接口（2.048Mbps）
- 2路E1接口加上1路Nx64K接口，支持V.35/X.21/RS449/RS530
- 2路V.35/X.21/RS449/RS530模块（每路均为2.048Mbps）
- 2路Nx64K模块，支持V.35/X.21/RS449/RS530

除SD901外，非模块化设计的SD904、SD908和模块化设计的SD918均提供可选的光接口且具备自动保护和切换功能，从而提高传输系统的可靠性，减少传输系统因光纤断路或电源中断而中断的时间。若选配光纤保护连接选件，SD904、SD908和SD918均可在光纤出问题自动切换，或由用户命令实行人工切换。

SD900系列光纤多路复用器光纤接口的标准配置为1310nm单模、FC/PC接口，如果需要，焯菱公司可以提供其它各种物理接口（如SC、ST）和各种单模、多模和不同波长的光纤接口，以适应不同的应用环境。

通常情况下，SD900系列光纤多路复用器总是成对使用，其中一台工作于主站模式，另一台工作于从站模式。为方便系统测试，SD900系列的每个型号均提供每个E1通道提供4种环回模式（主站本地/远端环回、从站本地/远端环回）和光纤接口的2种环回模式（主站本地环回、从站远端环回）。

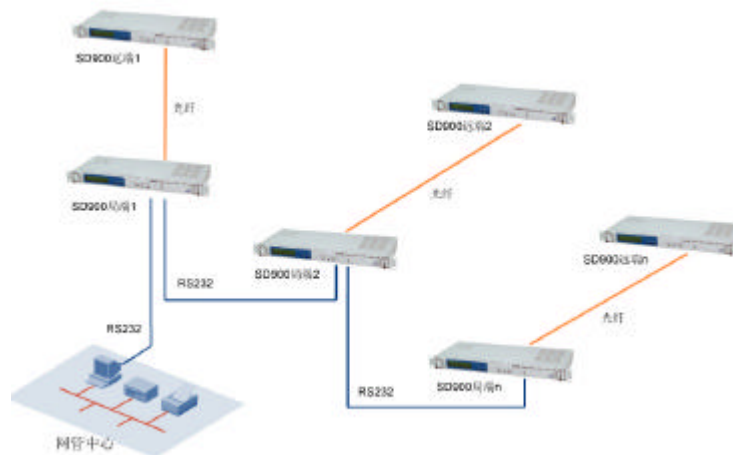
为方便系统维护，SD900系列光纤多路复用器在前面板上均提供光纤连接状态指示、E1接口状态指示（LOS、AIS等）、以太网接口状态指示（LINK、ACTIVITY）和异步数据接口传输状态指示（TXD、RXD）。

SD900系列光纤多路复用器内部设计有MCU主控单元，标准配置提供一个监控用RS232接口，用户可以使用焯菱公司提供的操作管理终端软件对SD900系列光纤多路复用器进行监控和设置。所有设置均存于非易失存储器中，开机或复位后恢复。而SD904、SD908和SD918型号更在前面板上安装了LCD显示和操作按钮，提供了一种快速、简易的方式来进行系统的设置和监视系统状态。用户可以在前面板上通过一个20x2字符的LCD显示屏和三个按钮：“ESC”，“NEXT”和“SET”来完成系统的初始化、系统状态和E1通道状态读取、进行E1通道配置和其它系统配置。

SD900系列光纤多路复用器可提供如下管理功能：

- 显示告警历史 - 系统告警包括“光纤错误”和“CPU错误”。E1通道告警包括“信号丢失”和“接收告警信号”。
- 显示系统状态 - 包括系统开启时间、连接状态和通道状态。
- 设定系统设置 - 包括日期/时间、系统ID号、密码、工作模式、登录时间、空闲退出时间和环回时间。
- 设定通道设置 - 包括开启和关闭通道、本地LBP、远端LBP、线路编码和环回测试。
- 光口设置 - 包括光纤接口环回，链接状态检测，光端口选择，光保护，光通道关闭。
- 以太网接口设置 - 包括MAC地址过滤，IP包压缩，链接状态读取，双工、半双工设置。

除SD901外，非模块化设计的SD904、SD908和模块化设计的SD918更可提供第二个标准配置提供一个监控用RS232接口，使得多台SD904、SD908和SD918的管理接口可以级联，大大方便了系统的管理和维护。SD900系列光纤多路复用器的接口命令支持煜菱公司的网管软件，故可以将SD900系列光纤多路复用器纳入统一的网管平台。



技术指标

E1通道

接口： E1，符合ITU-T G.703
 数据速度： 2.048 Mbit/s
 阻抗： 非平衡 75 Ohm +/- 10%
 物理接口： 非平衡BNC母
 线路编码： HDB3

以太网数据接口（仅对SD904、SD908和SD918，选购件）

接口： 10Base-T，符合IEEE 802.3
 物理接口： RJ-45
 其它： 内置10,000个地址表，250帧缓冲，15,000pps过滤，
 15,000pps传输，自动MAC地址学习和丢弃，压缩

异步数据接口（选购件）

接口： RS-232，异步，DCE模式
 速率： 300bps，600bps，1200bps，2400bps，4800bps，9600bps，
 19.2Kbps，38.4Kbps，57.6Kbps及115.2Kbps自适应
 连接器： DB9孔型

光纤接口

波长： 标准配置为1310nm单模，其它波长和模式可选
 物理接口： FC/PC，其它物理连接器可选
 发射功率： -3至-15dBm
 接收灵敏度： -31至-36dBm
 连接裕量： -21至-29dBm
 光纤保护： 自动/手动切换（仅对SD904、SD908和SD918选购光纤备份选项时）

煜菱通讯

www.ulinkcom.com

操作维护接口

接口： RS-232 ，异步，DTE模式
速率： 9600bps或19.2Kbps
格式： 8位数据、1位停止、无效验
连接器： DB9针型

级联用第二路操作维护接口（仅对SD904、SD908和SD918，选购件）

接口： RS-232 ，异步，DCE模式
速率： 9600bps或19.2Kbps
格式： 8位数据、1位停止、无效验
连接器： DB9孔型

系统

SD901

电源： 交流：110-240V、0.5A
或直流：48V、0.5A或5V、2A并使用使用交流110-240V适配器
尺寸： 211 × 149 × 41毫米
温度： 标准：0至50 °C
湿度： 0至95%无冷凝

SD904、SD908及SD918

告警： 2个继电器输出（主要/次要）
电源： 交流：110-240V、0.5A或直流：48V、0.5A
尺寸： 433x184x43毫米
温度： 标准：0至50 °C
湿度： 0至95%无冷凝

订购指南

- SD901 单路E1口光纤复用器
- SD904 四路E1口光纤多路复用器
- SD908 八路E1口光纤多路复用器
- SD918 模块化光纤多路复用器

上海煜菱通讯设备有限公司

信达集团成员

中国

上海市西江湾路230号3号楼6楼

邮政编码：200083

电话：(86 21) 65408415,16,17

传真：(86 21) 65408425

Email: sales@ulinkcom.com

http://www.ulinkcom.com

上海煜菱通讯设备有限公司其它产品系列

SD500系列 E1接口数据/语音/网络复接系统
SD700系列 E1数字交叉连接系统
SD900系列 E1光纤多路复用器
SD1500系列 网络接口串行数据服务器



www.ULINKCOM.com

授权代理商